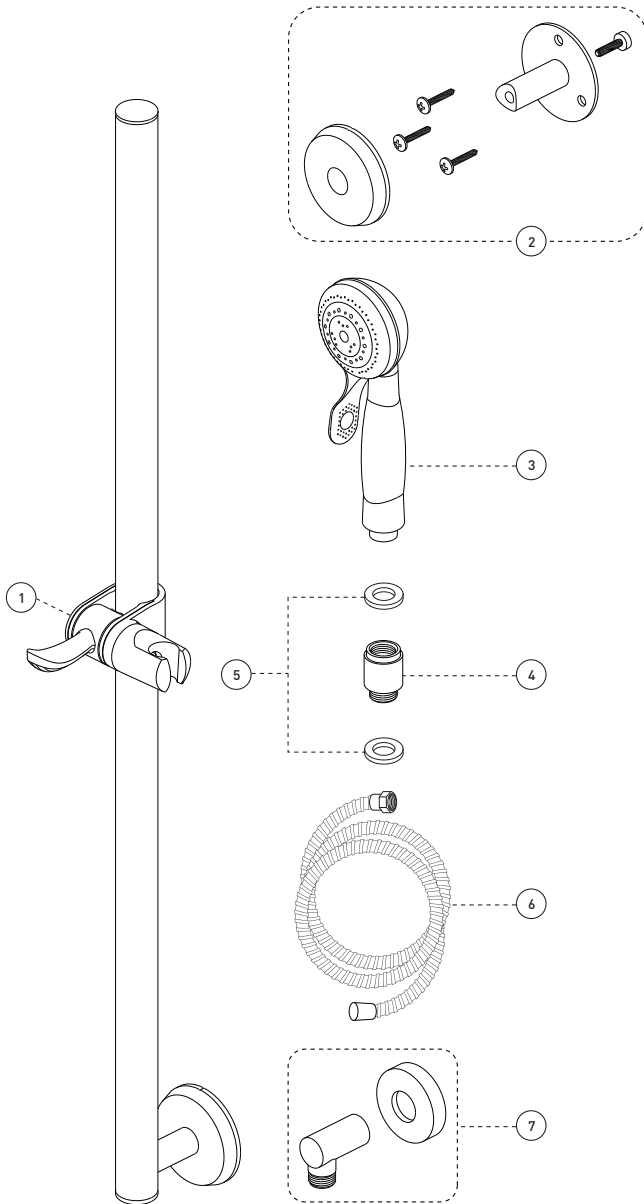


No	Description		Part Pièce
1	Hand shower support	Support de la douche à main	B93-600
2	Anchoring kit with flange	Ensemble d'ancrage avec bride	FCKTS4029
3	Hand shower	Douche à main	FCSPS2029
4	Water saving device	Économiseur d'eau	FCOTH9034
5	Rubber washer (19 mm x 11 mm x 2.5 mm)	Rondelle de caoutchouc (19 mm x 11 mm x 2,5 mm)	FCWAA1007
6	Flexible hose	Boyau flexible	96179
7	Shower arm with flange	Bras de douche avec bride	B92-002



GRAB / SLIDING BAR HAND SHOWER KIT WITH WATER SUPPLY ELBOW AND FLEXIBLE HOSE • ENSEMBLE DE BARRE D'APPUI / À GLISSIÈRE AVEC DOUCHE À MAIN, COUDE D'ALIMENTATION ET BOYAU

belanger®

B90-631

par **belanger**

For warranty and to register your product
Garantie et enregistrement de votre produit
belanger-upt.com



Customer Service | Service à la clientèle

Monday to Friday: 8 a.m. - 4:30 p.m. E.S.T. | Lundi au vendredi: 8 h 00 à 16 h 30 H.N.E.
Tel: **1-800-361-5960** | Fax: **1-888-533-8313**

clientinfo@belanger-upt.com

Replacement parts are available on order
Les pièces de remplacement sont disponibles sur commande

CARE INSTRUCTIONS

Rinse the product with clear water.
Dry the product with a soft cloth.

DO NOT:

Use abrasive cleansers, cloths, or paper towels. Use any cleaning agents containing acid, polish, wax, alcohol, ammonia, bleach, solvent or any other corrosive or harsh chemical cleansers.

INSTRUCTIONS D'ENTRETIEN

Rincer le robinet avec de l'eau claire et l'essuyer avec un tissu doux.

À NE PAS FAIRE:

Utiliser des tissus ou essuie-tout abrasifs, produits nettoyants contenant de l'acide, agent polisseur, cires, alcool, ammoniacque, eau de Javel, solvants ou tout autres produits chimiques corrosifs.



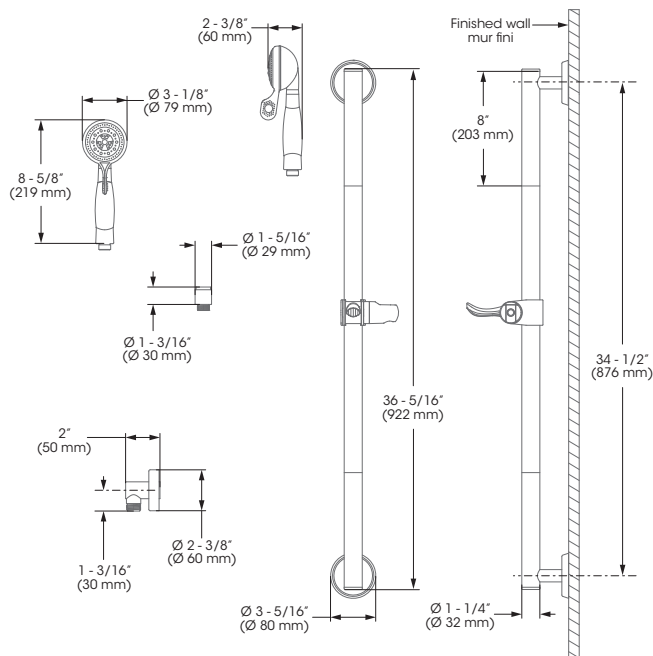
IMPORTANT

Bélanger recommends using a professional plumber for all installation and repair. **WE DENY ALL LIABILITY RELATED TO ANY ACCIDENT, INCIDENT OR BREAKAGE FOLLOWING ANY USAGE IN BREACH OF THIS WARNING.**

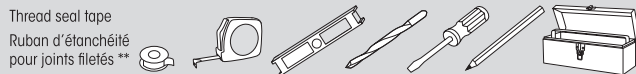
Bélanger recommande de faire appel à un plombier compétent pour l'installation et la réparation de ce produit. **NOUS NOUS DÉGAGEONS DE TOUTE RESPONSABILITÉ POUR QUELQUE ACCIDENT, INCIDENT OU BRIS OCCASIONNÉ SUITE À UN USAGE QUI NE TIENT PAS COMPTE DE CET AVIS.**

Technical drawing - Dessin technique

B90-631



RECOMMENDED TOOLS / OUTILS RECOMMANDÉS



* Apply Bélanger thread seal tape on threaded connections.

Appliquez du ruban d'étanchéité Bélanger sur les connexions filetées.

The model shown in the installation steps may differ from the one in box however the connection type and installation steps are the same.

Le modèle démontré dans les étapes d'installation peut différer du produit en boîte, mais le type de connexions et d'installation demeure le même.

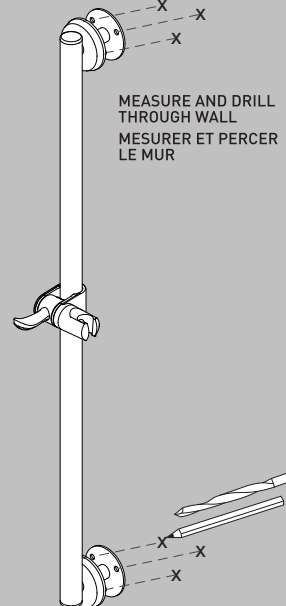
Installation steps - Étapes d'installation



LOCATE AND SECURE INTO STUD FOR INTENDED SUPPORT.

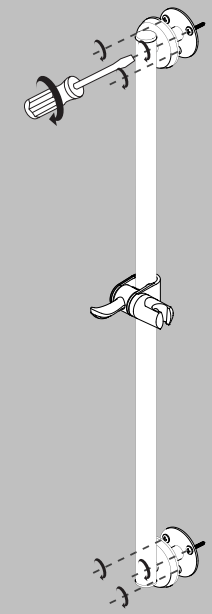
LOCALISER ET VISER DANS LE MONTANT POUR SÉCURISER LE SUPPORT.

1



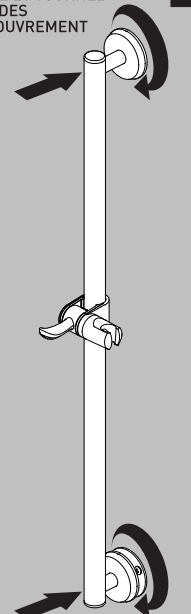
SCREW THE BRACKETS
SERRER LES SUPPORTS

2

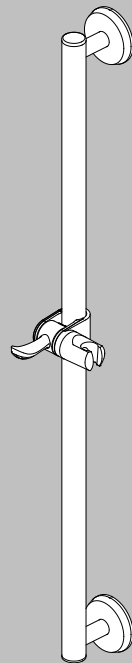


PUSH AND TURN THE COVER FLANGE
POUSSEZ ET TOURNEZ LES BRIDES DE RECOUVREMENT

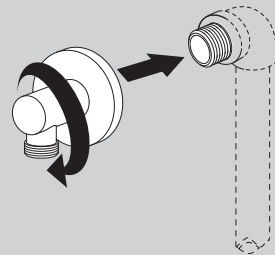
3



4

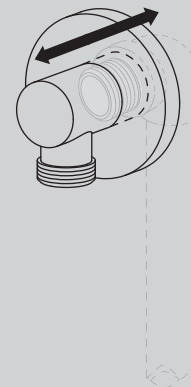


5



BRIDE AJUSTABLE
ADJUSTABLE FLANGE

6



7

